








Reisetermin
 28.05. - 12.06.2026
 Reederei
 Schiff
 MS EUROPA
 Reisecode
 EUR2612

	PlatinPlatin	
	Penthouse Deluxe Suite, KAT: 8, ca. 45 m² mit Veranda, Deck 10	
	Doppelbelegung	 € 21.890 pro Person
	Einzelbelegung	 € 43.780 pro Person

	Silber Garantie-Veranda Suite Kat. 4
--	---

	Silber Garantie-Veranda Suite Kat. 6-7
--	---

	Veranda-Suite, KAT: 5, ca. 27 m², Deck 5, 6
--	--

	SPA Suite, KAT: 10, ca. 27 m², Deck 7
--	--



Silber Garantie-Suite Kat. 2



Silber Smart Kat. 1-6



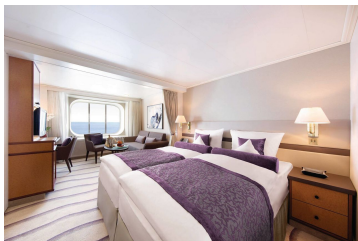
Silber Smart Kat. 4-7



Silber Garantie-Veranda Suite Kat. 4-5



Silber Garantie-Veranda Suite Kat. 5



Suite, KAT: 1, ca. 27 m², Deck 5



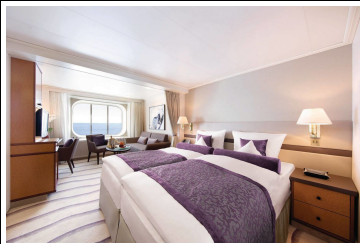
Silber Garantie-SPA Suite Kat. 10



Veranda-Suite, KAT: 4, ca. 27 m², Deck 5



Veranda-Suite, KAT: 7, ca. 27 m², Deck 9



Silber Garantie-Suite Kat. 1



Silber Garantie-Suite Kat. 3



Silber Garantie-Veranda Suite Kat. 7



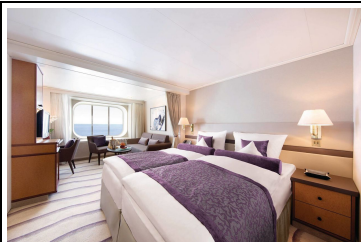
Suite, KAT: 3, ca. 27 m², Deck 7



Veranda-Suite, KAT: 6, ca. 27 m², Deck 6, 7, 9



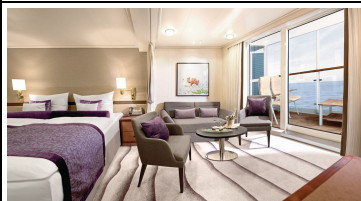
Penthouse Grand Suite, KAT: 9, ca. 85 m² mit Veranda, Deck 10



Silber Garantie-Suite Kat. 1-3



Silber Garantie-Penthouse Deluxe Suite Kat. 8



Silber Garantie-Veranda Suite Kat. 6



Suite, KAT: 2, ca. 27 m², Deck 6



Do., 28.05.2026 Malaga/Spanien, Abfahrt 20.00 Uhr

Sevilla1/Spanien, Ankunft 21.00 Uhr

Fr., 29.05.2026 Sevilla, die Stadt der leidenschaftlichen Flamenco-Tänze, des majestätischen Alcazars und der duftenden Orangenbäume. Erkunden Sie die verwinkelten Gassen des historischen Viertels Santa Cruz und lassen Sie sich von der Schönheit der Kathedrale von Sevilla verzaubern. Genießen Sie traditionelle Tapas in den lebhaften Straßen von Triana und beobachten Sie die farbenfrohen Flamenco-Aufführungen, die Sie in ihren Bann ziehen werden. Besuchen Sie den Plaza de España, ein architektonisches Meisterwerk, und machen Sie einen Spaziergang entlang des Guadalquivir-Flusses. Sevilla ist eine Stadt voller Geschichte, Charme und lebendiger Kultur, die Sie in ihren Bann ziehen wird.

Sevilla1/Spanien

Sa., 30.05.2026 Sevilla, die Stadt der leidenschaftlichen Flamenco-Tänze, des majestätischen Alcazars und der duftenden Orangenbäume. Erkunden Sie die verwinkelten Gassen des historischen Viertels Santa Cruz und lassen Sie sich von der Schönheit der Kathedrale von Sevilla verzaubern. Genießen Sie traditionelle Tapas in den lebhaften Straßen von Triana und beobachten Sie die farbenfrohen Flamenco-Aufführungen, die Sie in ihren Bann ziehen werden. Besuchen Sie den Plaza de España, ein architektonisches Meisterwerk, und machen Sie einen Spaziergang entlang des Guadalquivir-Flusses. Sevilla ist eine Stadt voller Geschichte, Charme und lebendiger Kultur, die Sie in ihren Bann ziehen wird.

Sevilla1, 2/Spanien, Abfahrt 7.00 Uhr

So., 31.05.2026 Sevilla, die Stadt der leidenschaftlichen Flamenco-Tänze, des majestätischen Alcazars und der duftenden Orangenbäume. Erkunden Sie die verwinkelten Gassen des historischen Viertels Santa Cruz und lassen Sie sich von der Schönheit der Kathedrale von Sevilla verzaubern. Genießen Sie traditionelle Tapas in den lebhaften Straßen von Triana und beobachten Sie die farbenfrohen Flamenco-Aufführungen, die Sie in ihren Bann ziehen werden. Besuchen Sie den Plaza de España, ein architektonisches Meisterwerk, und machen Sie einen Spaziergang entlang des Guadalquivir-Flusses. Sevilla ist eine Stadt voller Geschichte, Charme und lebendiger Kultur, die Sie in ihren Bann ziehen wird.

Lissabon/Portugal, 9.00 - 18.00 Uhr

Mo., 01.06.2026 Wenn Sie Lissabon besuchen, gibt es eine Vielzahl von Dingen, die Sie sehen und unternehmen können. Beginnen Sie mit einem Besuch des historischen Stadtviertels Alfama, wo Sie in den engen Gassen flanieren und den authentischen Charme der Stadt erleben können. Machen Sie einen Spaziergang entlang der Uferpromenade des Tejo-Flusses und genießen Sie den atemberaubenden Blick auf die Brücke Ponte 25 de Abril. Besichtigen Sie das beeindruckende Hieronymitenkloster, ein UNESCO-Weltkulturerbe, und bewundern Sie die prächtige Manuelinik-Architektur. Ein absolutes Muss ist der Besuch des Belém-Turms, der ein Symbol der portugiesischen Entdeckungsreisen ist. Um das wahre Lissabon zu erleben, nehmen Sie die historische Straßenbahnlinie 28 und fahren Sie durch die engen Gassen der Stadt. Tauchen Sie in das lebhafte Treiben des Stadtteils Bairro Alto ein, bekannt für seine Bars und Restaurants, und genießen Sie das pulsierende Nachtleben. Vergessen Sie nicht, die berühmten Pasteis de Nata zu probieren, köstliche portugiesische Puddingtörtchen. Wenn Sie etwas Zeit haben, machen Sie einen Ausflug nach Cascais, einem charmanten Küstenort in der Nähe von Lissabon, der mit seinen wunderschönen Stränden und malerischen Landschaften begeistert. Lissabon hat so viel zu bieten, dass Sie sicherlich eine unvergessliche Zeit in dieser faszinierenden Stadt haben werden.

Leixoes (Porto)/Portugal, Ankunft 9.00 Uhr

Di., 02.06.2026 In Leixões gibt es zahlreiche Aktivitäten und Sehenswürdigkeiten zu entdecken. Besuchen Sie den Leixões-Hafen, erkunden Sie die schönen Sandstrände, machen Sie einen Spaziergang entlang der Promenade und entdecken Sie das charmante Stadtzentrum. Tauchen Sie in die lokale Kultur ein, indem Sie das Museu de Arte Contemporânea de Serralves besuchen und die traditionelle portugiesische Küche in den lokalen Restaurants probieren. Genießen Sie die entspannte Atmosphäre und die malerische Umgebung dieses charmanten Küstenortes.

Leixoes (Porto)/Portugal, Abfahrt 12.00 Uhr

Mi., 03.06.2026 In Leixões gibt es zahlreiche Aktivitäten und Sehenswürdigkeiten zu entdecken. Besuchen Sie den Leixões-Hafen, erkunden Sie die schönen Sandstrände, machen Sie einen Spaziergang entlang der Promenade und entdecken Sie das charmante Stadtzentrum. Tauchen Sie in die lokale Kultur ein, indem Sie das Museu de Arte Contemporânea de Serralves besuchen und die traditionelle portugiesische Küche in den lokalen Restaurants probieren. Genießen Sie die entspannte Atmosphäre und die malerische Umgebung dieses charmanten Küstenortes.

Do., 04.06.2026 Entspannung auf See

Bordeaux1/Frankreich, Ankunft 11.15 Uhr

Fr., 05.06.2026 Bordeaux hat eine faszinierende Geschichte, die bis ins römische Zeitalter zurückreicht. Als bedeutender Hafen war die Stadt im Mittelalter ein Zentrum des Handels und der Seefahrt. Die Region ist berühmt für ihre edlen Weine, insbesondere für ihre Rotweine aus den nahegelegenen Weinbergen von Médoc, Saint-Émilion und Pessac-Léognan. Die malerischen Weinberge, Schlösser und Weingüter locken Weinliebhaber aus aller Welt an. Bordeaux ist zudem ein UNESCO-Weltkulturerbe und begeistert mit seiner eleganten Architektur, darunter die beeindruckende Place de la Bourse und die historische Altstadt. Die Stadt ist auch ein kulturelles Zentrum mit renommierten Museen, Theatern und Veranstaltungen wie dem Bordeaux Wine Festival.

Bordeaux1/Frankreich, Abfahrt 22.15 Uhr

Sa., 06.06.2026

So., 07.06.2026 Entspannung auf See

St.-Malo1/Frankreich , 6.15 - 20.45 Uhr

Mo., 08.06.2026

St.-Malo, eine charmante Hafenstadt in der Bretagne, wurde im 12. Jahrhundert gegründet und war ein wichtiger Handels- und Piratenhafen. Heute ist St.-Malo ein beliebtes Touristenziel mit einer beeindruckenden Stadtmauer, historischen Gebäuden und engen Gassen. Die Festung La Cité d'Aleth aus dem 9. Jahrhundert ist ein Highlight der Stadt. St.-Malo ist auch für seine Gezeiten bekannt, mit einem der höchsten Tidenhub der Welt von bis zu 14 Metern.

Di., 09.06.2026

Entspannung auf See

Antwerpen/Belgien, 8.00 - 18.00 Uhr

Mi., 10.06.2026

Antwerpen, eine der ältesten und größten Städte Flanderns und Weltzentrum der Diamantenindustrie und des Diamantenhandels. Seit über fünf Jahrhunderten wird die Tradition des Diamantenschleifens gepflegt und gefördert. Brüssel, Belgiens Hauptstadt und zugleich Hauptsitz der Europäischen Union und der NATO verfügt über eine große Zahl sehenswerter historischer Bauwerke und Sammlungen in den Museen mit Weltruf. Mittelpunkt der Stadt Gent bildet die gewaltigste Wasserburgs Europas. Von hier erheben sich auf einer Strecke von nur 500 m eine Vielzahl von großartigen Bauwerken, die zusammen ein eindrucksvolles Bild mittelalterlicher Stadtbaukunst geben.

Do., 11.06.2026

Entspannung auf See

Fr., 12.06.2026

Hamburg/Deutschland, Ankunft 7.00 Uhr
Individuelle Abreise

Im Preis inbegriffen

- Shuttletransfer in ausgewählten Häfen
- Zum Ausleihen: Fahrräder (soweit von den örtlichen Behörden genehmigt), Schnorchelausrüstung, warme Parkas, Regen- und Sonnenschirme (bitte beachten Sie, dass es sich um ein limitiertes Kontingent handelt und die Leihartikel nicht vorab reserviert werden können)
- Hafeninformationen mit Stadtplan und Tipps für den Landgang
- Zodiacfahrten zu versteckten Stränden und Buchten (wetter- und routenabhängig)
- Champagner und Köstlichkeiten zur Begrüßung
- Minibar (alkoholfreie Erfrischungsgetränke und Bier) und frische Früchte, auf Wunsch täglich neu aufgefüllt
- 24-Stunden-Suitenservice, Butlerservice in den Penthouse Suiten
- Unterhaltungs- und Informationssystem (Gästeportal) mit einer vielfältigen Filmauswahl, Musik aus diversen Genres, Hörspielen sowie persönlichem EUROPA E-Mail-Postfach
- Digitaler Zeitungsservice: „Die Welt“ als verkürzte Bordausgabe
- Exklusive Serviceprivilegien in den SPA Suiten und Penthouse Suiten
- Täglich wechselndes Unterhaltungsprogramm mit sorgsam ausgewählten Gastkünstlern
- Hochkarätige Klassik, faszinierende Konzerte, Kabarettisten, Lesungen und Theaterstücke
- Aktivprogramme und Vortragsreihen, Talks, Vorträge und Workshops mit renommierten Lektoren und Experten
- Gut sortierte Bordbibliothek
- Kostenloses Internet an Bord - eine Stunde pro Gast und Tag, weitere Informationen und Bedingungen finden Sie hier [Internet](#)
- Fünf Restaurants ohne Aufpreis: EUROPA Restaurant, drei Spezialitätenrestaurants und ein Buffetrestaurant

- Vollpension: Frühstück, Spätaufsteherfrühstück, Lunch und Dinner, Patisserie sowie Snacks
- Kaffee- und Teespezialitäten
- Ausgewählte Softdrinks
- Hafen- und Flughafenengebühren
- 15 m langer, beheizbarer Meerwasser-Pool, Whirlpool, Fitnessbereich mit Meerblick
- Vielfältiges Angebot an Fitnesskursen – im Innenbereich oder unter freiem Himmel
- SPA-Bereich mit Sauna, Dampfbad, Infrarotstühlen, Ruheraum und Tee-Lounge

Nicht im Preis inbegriffen

- Fluga- und Abreise, wenn Sonderflüge ab/bis Deutschland nicht inkludiert sind
- weitere Reiseversicherungen
- Visa- oder Passgebühren (falls erforderlich)
- persönliche Ausgaben (Einkäufe, optionale Ausflüge)
- sonstige im Programm nicht genannte Leistungen
- Anreisepaket Malaga: 385 €

Ihr Schiff

Ihr Schiff ist die "MS EUROPA". Ausführlich stellen wir Ihnen dieses Schiff auf unseren Schiffseiten vor. [Ausführliche Informationen](#) zu diesem Schiff.

