

Von den Fidschis nach Mikronesien

Reisetermin

22.02. - 09.03.2027

Reederei

Ponant

Schiff

Le Soléal

Reisecode

SO220227



Prestige Kabine Deck 6

Einzelbelegung



Nicht verfügbar

Doppelbelegung



Nicht verfügbar



Prestige Kabine Deck 5

Einzelbelegung



Nicht verfügbar

Doppelbelegung



Nicht verfügbar



Le Soléal Superior Kabine

Einzelbelegung



Nicht verfügbar

Doppelbelegung



Nicht verfügbar



Prestige Kabine Deck 4

Einzelbelegung

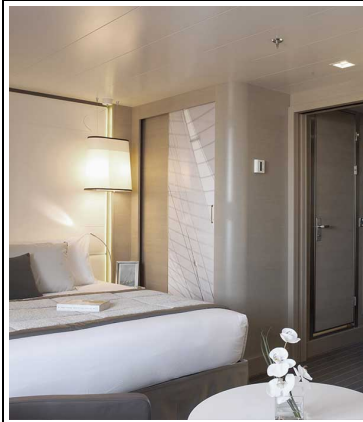


Nicht verfügbar

Doppelbelegung



Nicht verfügbar



Le Soléal Deluxe Suite

Einzelbelegung



Nicht verfügbar

Doppelbelegung



Nicht verfügbar



Prestige Suite Deck 6

Einzelbelegung



Nicht verfügbar

Doppelbelegung



Nicht verfügbar



Prestige Suite Deck 5

Einzelbelegung



Nicht verfügbar

Doppelbelegung



Nicht verfügbar



Le Soléal Deluxe Kabine

Einzelbelegung



Nicht verfügbar

Doppelbelegung



Nicht verfügbar



Le Soléal Owner's Suite

Einzelbelegung



Nicht verfügbar

Doppelbelegung



Nicht verfügbar



22. Feb 27 -
Lautoka, Insel
Viti Levu

Lautoka ist die zweitgrößte Stadt der Fidschi-Inseln, gelegen an der Westküste der Insel Viti Levu. Lautoka wird auch die „Zuckerstadt“ genannt, da sie im Herzen des Zuckerrohranbaus liegt. Sie ist das Tor zur Küste von Fidschi, wo die Sonne am immer blauen Himmel scheint. Schroffe, grüne Gipfel wechseln sich mit Zuckerrohrfeldern ab, zwischen denen ländliche Dörfer mit malerischen Märkten liegen.

23. Feb 27 - Auf
See

Genießen Sie während der Überfahrt auf See die zahlreichen Freizeitangebote an Bord. Gönnen Sie sich Entspannung im Spa oder halten Sie sich im Fitnessraum in Form. Lassen Sie sich je nach Jahreszeit zu einem Sprung in den Pool oder zu einem Sonnenbad verlocken. Dieser Reise ohne Zwischenstopp bietet auch Gelegenheit, einer Konferenz oder einer der an Bord angebotenen Vorstellungen beizuwohnen, abhängig von den angebotenen Aktivitäten, oder in der Boutique ein wenig zu shoppen oder die PONANT-Fotografen in ihrem eigenen Bereich aufzusuchen. Wer das offene Meer liebt, bewundert auf dem Oberdeck das Schauspiel der Wogen und kann mit etwas Glück Meerestiere beobachten. Eine zauberhafte kleine Auszeit mit Komfort, Entspannung und Unterhaltung.

24. Feb 27 -
Ambrym

Die Insel Ambrym im Vanuatu-Archipel wird aufgrund des Vulkanismus und der geheimnisvollen Tradition der schwarzen Magie auch die "Schwarze Insel" genannt. In den Dörfern spielen die alten Bräuche eine wichtige Rolle im täglichen Leben der Bewohner. Die "Man blong Majik" praktizieren Hexerei und Magie und werden mit größtem Respekt behandelt. Ambrym bietet den Besuchern einmalige Sehenswürdigkeiten wie schöne, aus Baumstämmen geschnitzte Tamtam-Trommeln, Sandzeichnungen, Masken aus schwarzem Farn und traditionelle Tänze. Bei dem eindrucksvollen Rom- oder Maskentanz stampfen drei Meter hohe maskierte und kostümierte "Geister" nach den traditionellen Rhythmen der Tam-Tams auf den Boden.

25. Feb 27 -
Ureparapara

Ureparapara ist eine kleine Insel im Norden des Vanuatu-Archipels. Sie besteht aus einem erloschenen Vulkan, an dessen Ostküste die Brandung einen spektakulären, 3 Kilometer langen Hafen geformt hat. Während der Kreuzfahrt dringen Sie ins Herz dieses Naturhafens vor und genießen von den Außendecks aus eine herrliche Aussicht. Sie können an Land gehen und an traditionellen Willkommenstänzen teilnehmen, die die heimischen Bräuche veranschaulichen. Sie können auch das tägliche Leben der Bewohner einer der abgelegensten Inseln von Vanuatu beobachten, auf die nur selten Besucher kommen.

26. Feb 27 -
Lata, Santa-Cruz-Inseln

Mitten im Herzen des Salomonen-Archipels bieten die Santa-Cruz-Inseln eine zeitlose Auszeit – zwischen türkisblauen Lagunen und uralten Traditionen. Auf der Hauptinsel Nendo verzaubert das malerische Dorf Lata mit seiner ruhigen Atmosphäre und makellosen Stränden, die von farbenprächtigen Korallenriffen gesäumt sind. An Land zeigt sich die melanesische Authentizität in ihrer ganzen Fülle: Lassen Sie sich von den lokalen Bräuchen mitreißen und begegnen Sie den Bewohnerinnen und Bewohnern, die stolz darauf sind, ihren Lebensstil abseits ausgetretener Pfade zu teilen.

27. Feb 27 -
Santa Ana Island

Die vor der Ostküste der Insel Makira gelegene und von dieser durch eine breite Meerenge getrennte **Insel Santa Ana oder auch Owaraha ist eine hübsche und gastfreundliche kleine Insel im Herzen des Salomonen-Archipels. Die Inselbewohner sind für ihre filigranen Holzschnitzereien bekannt, insbesondere für die mit Muscheln besetzten Zeremonie-Schalen. Bei Ihrer Ankunft fahren Sie ins Dorf, um eine Vorführung mit traditioneller Musik zu genießen. Sie haben auch die Möglichkeit, die Abläufe des täglichen Lebens der Bewohner zu entdecken und zu beobachten. Anschließen können Sie im tropischen Wasser von Port Mary baden und schnorcheln.**

28. Feb 27 -
Roderick Bay,
Florida Islands

Auf der Fahrt entdecken Sie die von wunderschönen feinen Sandstränden umrahmte **Roderick Bay. Im kristallklaren Wasser wimmelt es nur wenige Meter vom Ufer von unzähligen Korallen mit extravaganten Farben. An einem nahe gelegenen Strand entdecken Sie das auf seiner Steuerbordseite gestrandete Wrack der World Discoverer, die 2001 vor der Insel Schiffbruch erlitt, nachdem sie auf einen Felsen am nördlichen Eingang des Sandfly Passes aufgelaufen war. Während Ihres Aufenthalts erwartet Sie ein faszinierender Tauchgang rund um dieses Wrack, das nach und nach vom Meer und seinen Bewohnern vereinnahmt wird, sowie eine Entdeckung des Dorfes bei einer Willkommenszeremonie.**

1. Mar 27 - Auf
See

Genießen Sie während der Überfahrt auf See die zahlreichen Freizeitangebote an Bord. Gönnen Sie sich Entspannung im Spa oder halten Sie sich im Fitnessraum in Form. Lassen Sie sich je nach Jahreszeit zu einem Sprung in den Pool oder zu einem Sonnenbad verlocken. Dieser Reise ohne Zwischenstopp bietet auch Gelegenheit, einer Konferenz oder einer der an Bord angebotenen Vorstellungen beizuwohnen, abhängig von den angebotenen Aktivitäten, oder in der Boutique ein wenig zu shoppen oder die PONANT-Fotografen in ihrem eigenen Bereich aufzusuchen. Wer das offene Meer liebt, bewundert auf dem Oberdeck das Schauspiel der Wogen und kann mit etwas Glück Meerestiere beobachten. Eine zauberhafte kleine Auszeit mit Komfort, Entspannung und Unterhaltung.

2. Mar 27 -
Rabaul,
Bismarck-
Archipel

Die kleine Hafenstadt **Rabaul liegt am östlichen Ende der Insel Neubritannien und ist schon seit jeher für ihre spektakuläre Umgebung bekannt. Der tropische Hafen im Herzen der Simpson Bay, die in der Caldera eines großen erloschenen Vulkans liegt, ist von sechs Vulkanen umgeben, von denen einer noch immer aktiv ist. Bei Ihrem Ausflug bietet Ihnen das Expeditionsteam Gelegenheit, die Stadt, die Hänge des Vulkans Rabaul und mehrere Schauplätze des Zweiten Weltkrieges zu entdecken.**

3. Mar 27 > 5.
Mar 27 - Auf
See

Genießen Sie während der Überfahrt auf See die zahlreichen Freizeitangebote an Bord. Gönnen Sie sich Entspannung im Spa oder halten Sie sich im Fitnessraum in Form. Lassen Sie sich je nach Jahreszeit zu einem Sprung in den Pool oder zu einem Sonnenbad verlocken. Dieser Reise ohne Zwischenstopp bietet auch Gelegenheit, einer Konferenz oder einer der an Bord angebotenen Vorstellungen beizuwohnen, abhängig von den angebotenen Aktivitäten, oder in der Boutique ein wenig zu shoppen oder die PONANT-Fotografen in ihrem eigenen Bereich aufzusuchen. Wer das offene Meer liebt, bewundert auf dem Oberdeck das Schauspiel der Wogen und kann mit etwas Glück Meerestiere beobachten. Eine zauberhafte kleine Auszeit mit Komfort, Entspannung und Unterhaltung.

6. Mar 27 -
Chuuk (früher
Truk)

Chuuk ist einer der vier Bundesstaaten der Föderierten Staaten von Mikronesien. Das mit tropischen Wäldern bedeckte Bergrelief dieser Gruppe von 16 vulkanischen Inseln ist von Mangroven umsäumt. Die Lagune von Chuuk, die früher Truk hieß, ist einer der berühmtesten Orte der Welt fürs Wracktauchen: In 15 bis 40 Metern Tiefe können Taucher ein echtes **Unterwassermuseum mit Wracks der japanischen Land-, Luft- und Seeflotte erkunden, die von den Amerikanern im Februar 1944 als Vergeltungsmaßnahme für den Angriff auf Pearl Harbour bombardiert wurde. Diese Wracks fördern die Bildung neuer Korallenriffs und eine außergewöhnliche Meeresfauna.**

7. Mar 27 -
Pulap Island

Pulap ist ein aus drei Inseln bestehendes Atoll in der Region Pattiw im Archipel der Karolinen: Pollap im Norden, Tamatam im Süden und Fanadik am westlichen Ende des Riffs. Die Insel ist von vielen Wracks umgeben, die ein von Wasser überflutetes Geisterleben führen. Diese Umgebung verspricht großartige Unterwassererkundungen, um das Riff, die Wracks und die unglaubliche Meeresfauna zu bewundern.

8. Mar 27 - Auf See

Genießen Sie während der Überfahrt auf See die zahlreichen Freizeitangebote an Bord. Gönnen Sie sich Entspannung im Spa oder halten Sie sich im Fitnessraum in Form. Lassen Sie sich je nach Jahreszeit zu einem Sprung in den Pool oder zu einem Sonnenbad verlocken. Dieser Reise ohne Zwischenstopp bietet auch Gelegenheit, einer Konferenz oder einer der an Bord angebotenen Vorstellungen beizuwohnen, abhängig von den angebotenen Aktivitäten, oder in der Boutique ein wenig zu shoppen oder die PONANT-Fotografen in ihrem eigenen Bereich aufzusuchen. Wer das offene Meer liebt, bewundert auf dem Oberdeck das Schauspiel der Wogen und kann mit etwas Glück Meerestiere beobachten. Eine zauberhafte kleine Auszeit mit Komfort, Entspannung und Unterhaltung.

9. Mar 27 - Guam

Im Westen des Pazifiks machen Sie einen Zwischenstopp in **Guam, der größten Vulkaninsel Mikronesiens und der Inselgruppe der Marianen. Das kristallklare Wasser und die weißen Sandstrände sorgen für eine paradiesische Kulisse und versprechen Erholung pur. Dieses kaum bekannte Gebiet wird heute von den USA verwaltet. Hier können Sie zahlreiche historische Stätten und Relikte der spanischen Kolonialisierung besichtigen und die Kultur des Volks der Chamorro entdecken. Die Ureinwohner der Insel sind talentierte Handwerker, die sich ihre Traditionen bewahrt haben.**

Im Preis inbegriffen

Savoir vivre inklusive (ausgenommen Spirit of Ponant¹)

INKLUDIERTER LEISTUNGEN BEI ALLEN KREUZFAHRTEN

- Vollpension, von der Anreise bis zum Tag der Abreise
- Hochwertige Gourmetküche in allen Restaurants
- Sämtliche Getränke in Markenqualität² in den Restaurants, Bars und der Minibar (darunter u.a. ausgewählte Champagner, Weine und Marken-Spirituosen, Bier, Mixgetränke, Wasser, Softdrinks, warme Getränke)
- 24-Stunden-Roomservice (ausgewählte Speisen)
- Butler-Service in ausgewählten Suitenkategorien³
- Unbegrenzter Internetzugang an Bord
- Abendprogramm, Shows und sonstiges Entertainment
- Zugang zu Fitnessbereich und Hamam/Sauna (abhängig vom Schiff)
- Alle Hafengebühren und Sicherheitsgebühren

ZUSÄTZLICHE LEISTUNGEN JE NACH ART DER KREUZFAHRT BZW. ABHÄNGIG VOM SCHIFF

- Inklusive Aktivitäten, die je nach Art der Kreuzfahrt variieren können:
- Kategorie Timeless: ein inkludierter Landausflug⁴ pro Tag, Person und Hafen, unter der Leitung von lokalen Guides (Besichtigung von Sehenswürdigkeiten, Verkostung lokaler Produkte etc.)
- Kategorie Discovery: eine inkludierte Aktivität⁴ pro Tag, Person und Hafen (entweder um einen Landausflug unter der Leitung von lokalen Guide oder eine Aktivität unter der Leitung unseres Naturführer-Teams)
- Kategorie Expedition: eine inkludierte Aktivität pro Tag, Person und Hafen unter Leistung unseres Expeditionsteams, bestehend aus erfahrenen Naturführern (Ausfahrten und Anlandungen mit dem Zodiac, Wanderungen u.v.m.); außerdem exklusive Stopps mit begrenzter oder gar keiner Infrastruktur zur Erkundung auf eigene Faust (Strandbesuch, Spaziergänge u.v.m.)
- Vorträge durch Naturführer oder Lektoren (außer bei Ozean-Kreuzfahrten)
- Nicht-motorisierte Wassersportaktivitäten (außer Tauchen), wie Kajakfahren oder Stand-up-Paddling, je nach Schiff, abhängig von Wetter- und Sicherheitsbedingungen und nach örtlicher Genehmigung und Zustimmung des Kapitäns
- Alle Nationalparkgebühren für geschützte Zonen
- Nur bei Kreuzfahrten der Kategorie Expedition und Discovery: Begleitung durch ein Team von Naturführern, Ausfahrten und Anlandungen mit Zodiacs, Landgänge (abhängig vom Reiseziel)

¹Für weitere Informationen zu den im Preis inkludierten Leistungen an Bord der Spirit of Ponant wenden Sie sich bitte an Ihr Reisebüro oder unsere Reiseberater.

²Ausgenommen Getränke von der Premium-Karte.

³Der Butler-Service ist in folgenden Suitenkategorien verfügbar: Le Boréal, L'Austral, Le Soléal und Le Lyrial : alle Suiten auf Deck 6 ; PONANT Explorers: Owner Suite, Grand Deluxe Suite, Privilege Suite und Prestige Suite auf Deck 6; Le Commandant Charcot: Owner Suite, Duplex Suite, Privilege Suite und Prestige Suite; Paul Gauguin: Owner Suite, Grand Suite, Veranda Suite A und Veranda-Kabine B.

**Im Reisepreis inkludierte Landausflüge werden aus einem eigens zusammengestellten Programm ausgewählt (ausgenommen Paul Gauguin). Die Reservierung der Landausflüge ist ab etwa zwei Monate vor Beginn der Kreuzfahrt möglich (ausgenommen Le Ponant, hier müssen inkludierte Landausflüge an Bord gebucht werden). Vorreservierungen werden in der Reihenfolge ihres Eingangs bearbeitet. Die Kapazitäten sind begrenzt.*

Nicht im Preis inbegriffen

- Linienflüge
- Reiseversicherungen
- Visa- oder Passgebühren (falls erforderlich)
- persönliche Ausgaben (Einkäufe, optionale Ausflüge)
- sonstige im Programm nicht genannte Leistungen
- Transfers
- Trinkgelder für den lokalen Reiseführer
- Persönliche Ausgaben
- Sonstige Mahlzeiten und Leistungen, die nicht im Programm aufgeführt sind

Ihr Schiff

Ihr Schiff ist die "Le Soléal". Ausführlich stellen wir Ihnen dieses Schiff auf unseren Schiffseiten vor.
[Ausführliche Informationen](#) zu diesem Schiff.

