

Von den Kiwis zu den Kängurus

Reisetermin

25.01. - 12.02.2026

Reederei

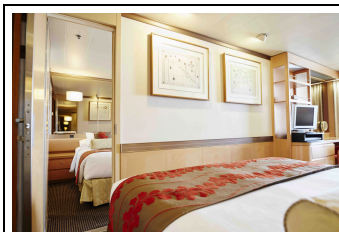
nicko cruises

Schiff

VASCO DA GAMA

Reisecode

ASY-VDG-25012026



Außenkabine mit Fenster & Verbindungstür (Familie) Kat. 10

Dreibettbelegung



€ 5.779
pro Person

Doppelbelegung

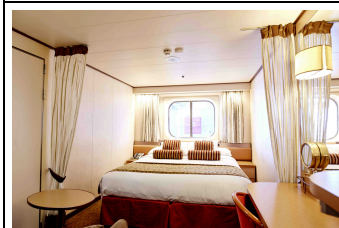


€ 6.599
pro Person

Einzelbelegung



€ 8.158
pro Person

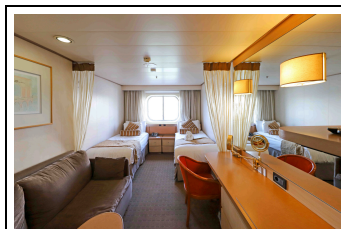


Außenkabine mit Fenster vorn/achtern Kat. 08

Doppelbelegung



€ 6.459
pro Person

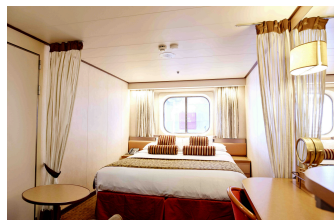


Außenkabine mit Fenster vorn/achtern Kat. 09

Doppelbelegung



€ 6.529
pro Person



Außenkabine mit Fenster Kat. 11

Doppelbelegung



€ 6.599
pro Person

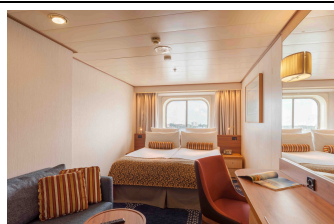
Einzelbelegung



€ 8.158
pro Person



Außenkabine mit Fenster Kat. 07



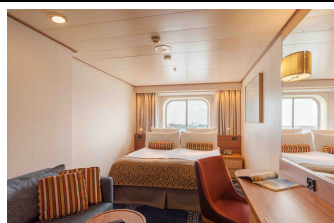
Außenkabine mit Fenster Kat. 05



2-Bett Innenkabine vorn/achtern Kat. 02



2-Bett Innenkabine Kat. 03



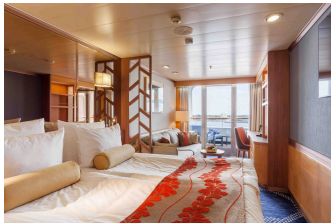
Außenkabine mit Fenster vorn Kat. 12



Außenkabine mit Fenster vorn/achtern Kat. 06



Balkonkabine vorn/achtern Kat. 13



Balkonkabine Kat. 14



Suite mit Balkon Kat. 15



Penthouse Suite mit Balkon Kat. 16



Außenkabine mit Bullauge vorn Kat. 04



Tag 1

Auckland (Neuseeland)
Ablegezeit: 23:30
Tauchen Sie ein in die lebendige Metropole. Besuchen Sie beispielsweise den Sky Tower, das War Memorial Museum, die Auckland Domain, den One Tree Hill und verbringen Sie Zeit am Hafen.
Einschiffung 15:00 Uhr bis 17:00 Uhr.

Tag 2

Tag 2
Erholung auf See.

Tag 3

Napier (Neuseeland)
Anlegezeit: 07:30
Ablegezeit: 19:00
Einzigartiger Vintage-Flair mit Art déco-Häusern, Oldtimern und Kleidung aus den 30er Jahren lässt Sie in eine andere Zeit reisen. Auch der Berg Te Mata und die Weingüter Napiers können erkundet werden.

Tag 4 Wellington (Neuseeland)
Anlegezeit: 13:00
Ablegezeit: 21:00
Bekannt für einzigartige Restaurants und Bars, warten auch das Cable Car, der Wētā Workshop für "Herr der Ringe"-Fans, Naturreservate und der Mount Victoria auf die Besucher Wellingtons.

Tag 5 Lyttelton (Christchurch, Neuseeland)
Anlegezeit: 11:00
Ablegezeit: 19:00
Von Lyttelton aus geht es in die "Stadt der Gärten" Christchurch. Hier warten dem Namen entsprechend bezaubernde Gärten und Parks; aber auch Fahrten auf dem Avon, Märkte und Reservate bieten sich an.

Tag 6 Port Chalmers (Neuseeland)
Anlegezeit: 10:00
Ablegezeit: 18:00
Die pittoreske Hafenstadt ist ideal für einen entspannten Tag: Besuchen Sie eines der gemütlichen Cafés oder stöbern Sie in den zahlreichen Galerien und den diversen Geschäften. Alternativ bietet sich von hier aus ein Ausflug nach Dunedin an, ein Mekka viktorianischer Architektur.

Tag 7 Oban (Neuseeland)
Anlegezeit: 07:00
Ablegezeit: 19:00
Auf Stewart Island erkunden Sie den größten Nationalpark Neuseelands. Halten Sie Ausschau nach dem Kiwi, dem Nationalvogel des Landes.

Tag 8 Tag 8
Kreuzen in den Fjorden Neuseelands. (Milford Sound, Breaksea Sound oder Dusky Sound - Captain's Choice)

Tag 9 Tag 9
Kreuzen in den Fjorden Neuseelands. (Milford Sound, Breaksea Sound oder Dusky Sound - Captain's Choice)

Tag 10 Tag 10
Erholung auf See.

Tag 11 Tag 11
Erholung auf See.

Tag 12
Hobart (Tasmanien)
Anlegezeit: 07:00
Ablegezeit: 14:00
Lassen Sie sich von Hobarts Innenstadt mit tollen Märkten und dem Hafenviertel verzaubern. Vielleicht entdecken Sie in der Umgebung der tasmanischen Hauptstadt den "Tasmanischen Teufel" oder Sie genießen einfach die spektakuläre Natur.

Tag 13
Tag 13
Erholung auf See.

Tag 14
Kangaroo Island (Australien)
Anlegezeit: 11:00
Ablegezeit: 17:00
Auf Kangaroo Island erwartet Sie die einzigartige australische Tierwelt. Wie es der Name schon andeutet, sind hier freilebende Kängurus zu finden. Zu den einheimischen Tieren zählen aber auch Koalas, Seelöwen und Robben. Außerdem bietet die Insel eine atemberaubende Natur mit ihren dramatischen Küstenlandschaften, den Sanddünen von Little Sahara oder der Admiral's Arch, einer zum Meer hin offenen Höhle.

Tag 15
Portland (Australien)
Anlegezeit: 14:00
Ablegezeit: 21:00
In Portland erleben Sie australische Geschichte hautnah: Zum Beispiel bei einer Fahrt mit der nostalgischen Portland Cable Tram, die einzigartige Aussichten auf die Stadt und ihre malerischen Küstenlinien bietet. Oder in den Botanischen Gärten, die ältesten des Landes, die ein Paradies für Pflanzenliebhaber und eine Oase der Ruhe sind. Ein besonderes Highlight ist ein Besuch der Felsformation 12 Apostel, das zweitbeliebteste Fotomotiv Australiens nach dem Ayers Rock/Uluru. Ihr Weg dorthin führt Sie über die wohl berühmteste Straße Australiens, die Great Ocean Road.

Tag 16
Tag 16
Erholung auf See.

Tag 17
Melbourne (Australien)
Anlegezeit: 08:00
Ablegezeit: 16:00
Neben der 40.000 Jahre alten Geschichte der Ureinwohner bietet Melbourne viele Kulturgüter wie das Royal Exhibition Building, das Cricketstadion und die Nationalgalerie. Auch Kunst wird in vielfältiger Weise präsentiert: sei es mit Livemusik, Straßenkunst oder auch Theaterkultur.

Tag 18
Tag 18
Erholung auf See.

Tag 19 Sydney (Australien)
Anlegezeit: 10:00
Die einzigartige Skyline mit dem berühmten Opernhaus und der Hafenbrücke macht Sydney aus. Neben moderner Städtkultur bleibt auch die Geschichte der Aboriginies erlebbar. Strandbegeisterte werden am Bondi Beach einen unvergesslichen Tag erleben.
Ausschiffung bis 12:00 Uhr.

Im Preis inbegriffen

- Kreuzfahrt in der gebuchten Kabinenkategorie auf VASCO DA GAMA
- nicko cruises Vollpension
- nicko cruises Kreuzfahrtleitung deutschsprachig
- Deutschsprachige örtliche Reiseleitung während der Ausflüge (dies kann nicht in allen Destinationen garantiert werden, in diesen Fällen englischsprachige Begleitung)
- Deutschsprachiger Service an Bord
- Erstklassiges Unterhaltungsprogramm mit bordeigenen Shows, Live-Musik und landeskundlichen Vorträgen an Bord
- Liebevolle, altersgerechte Kinderbetreuung und großer Kinderbereich
- Komfortables Whisper Audio-System bei einer Vielzahl von Ausflügen
- Nutzung des Fitnessbereichs, der Swimmingpools, der Außensportplätze und des Wellnessbereichs mit Sauna
- Persönliche Reiseunterlagen
- Kofferservice zwischen Anlegestelle und Kabine bei Ein- und Ausschiffung
- Alle Hafengebühren

Nicht im Preis inbegriffen

- Getränkepaket Classic auf Seereisen mit VASCO DA GAMA
- Getränkepaket Premium auf Seereisen mit VASCO DA GAMA
- Getränkepaket alkoholfrei für Kids & Teens auf Seereisen mit VASCO DA GAMA
- An- und Abreise
- Reiseversicherung

- Komplettschutz
- Reiserücktritt-Vollschutz
- Reise-Krankenschutz

Ihr Schiff

Ihr Schiff ist die "VASCO DA GAMA". Ausführlich stellen wir Ihnen dieses Schiff auf unseren Schiffseiten vor.

[Ausführliche Informationen](#) zu diesem Schiff.

