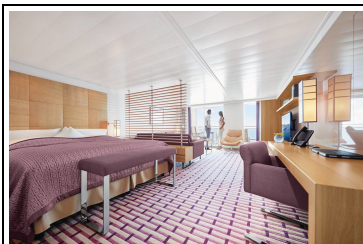


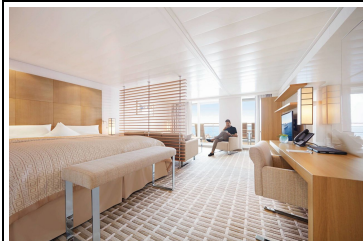
Reisetermin
21.04. - 03.05.2026
Reederei
Schiff
MS EUROPA 2
Reisecode
EUX2607



Silber Garantie-Grand Ocean Suite Kat. 6



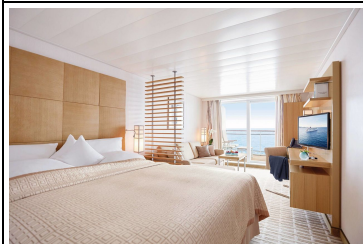
Grand Ocean Suite, KAT: 6, 42 m²



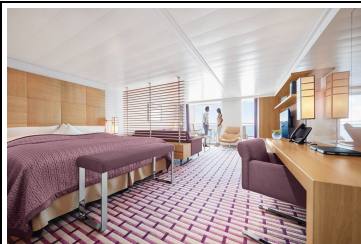
Silber Garantie-Penthouse Suite Kat. 8



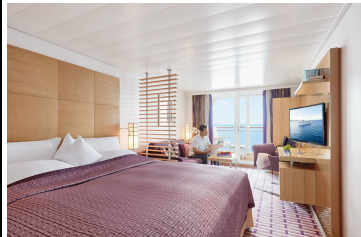
Owner Suite, KAT: 11, 99 m²



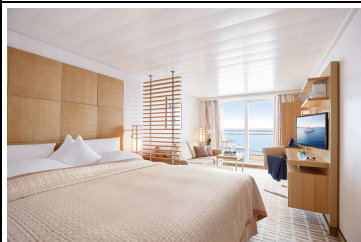
Silber Garantie-Veranda Suite Kat. 5



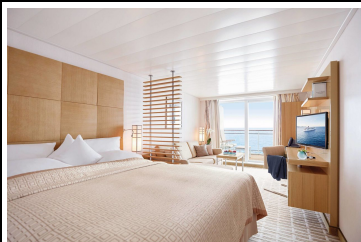
Grand Ocean Suite, KAT: 7, 42 m²



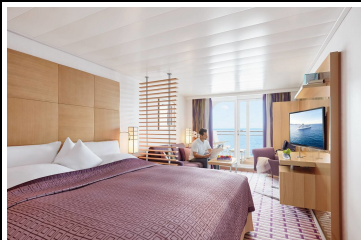
Silber Smart Kat. 1-2



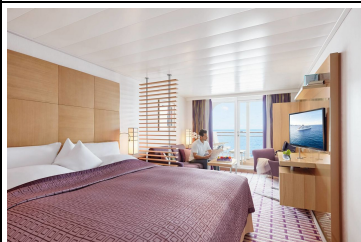
Silber Garantie-Veranda Suite Kat. 1



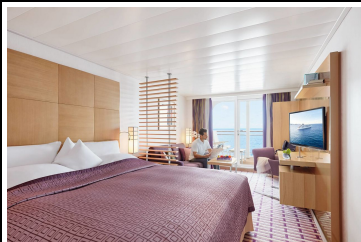
Veranda Suite, KAT: 4, 28 m²



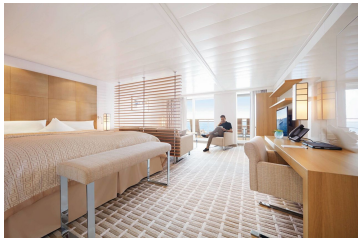
Ocean Suite, KAT: 3, 28 m²



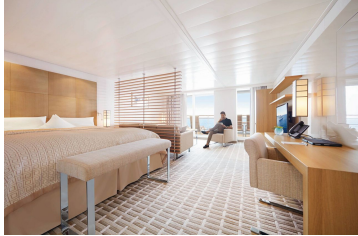
Ocean Suite, KAT: 1, 28 m²



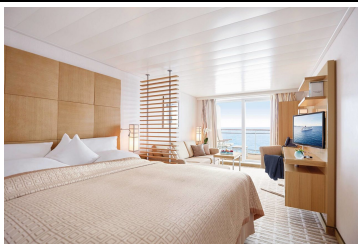
Ocean Suite, KAT: 2, 28 m²



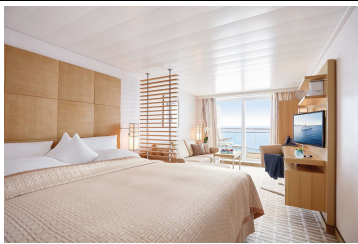
Penthouse Suite, KAT: 8, 42 m²



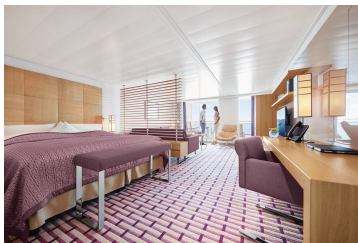
Silber Smart Kat. 6-8



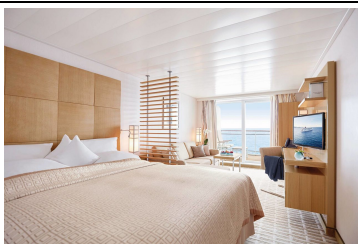
Veranda Suite, KAT: 5, 28 m²



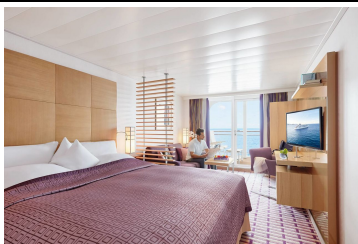
Silber Garantie-Veranda Suite Kat. 4



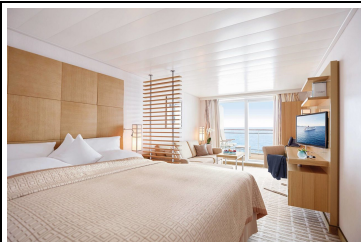
Silber Garantie-Grand Ocean Suite Kat. 7



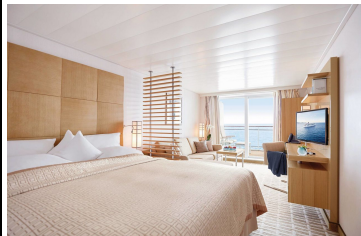
Verandasuite Kat. 1



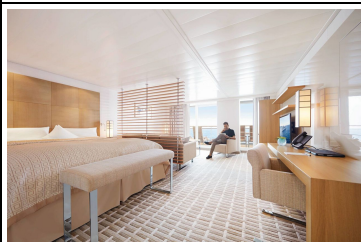
Ocean Suite, KAT: 4, 28 m²



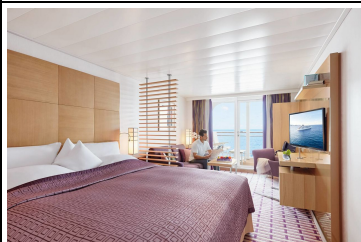
Veranda Suite, KAT: 2, 28 m²



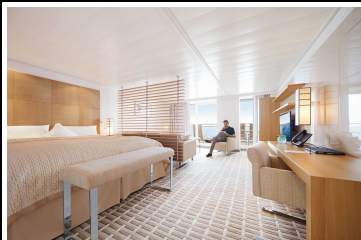
Silber-Garantie-Veranda Suite Kat. 3



Silber Garantie-Penthouse Suite Kat. 9



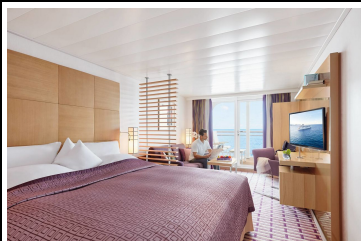
Silber Smart Kat. 3-4



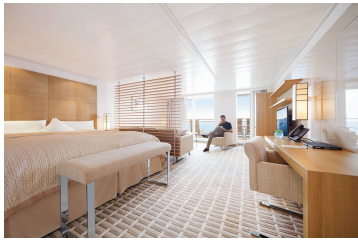
Penthouse Suite, KAT: 13, barrierefrei 42 m²



Familien Appartement Kat. 12



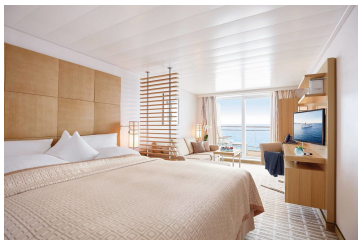
Silber Smart Kat. 1-4



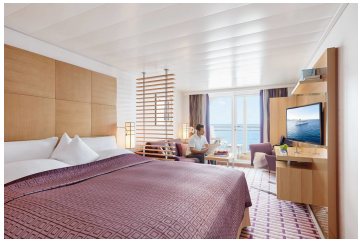
Penthouse Suite, KAT: 9, 42 m²



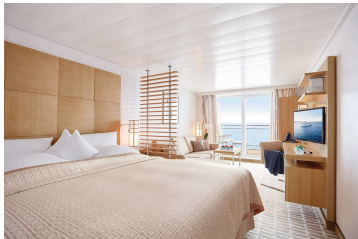
Grand Penthouse Suite, KAT: 10, 78 m²



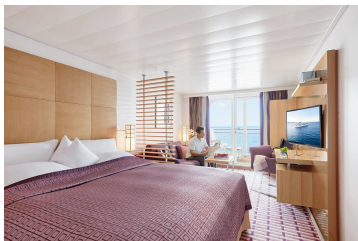
Veranda Suite, KAT: 3, 28 m²



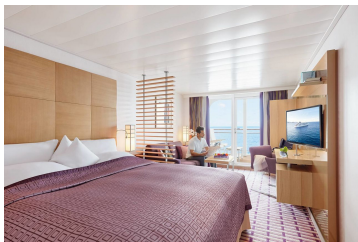
Silber Garantie-Ocean-Suite Kat. 4



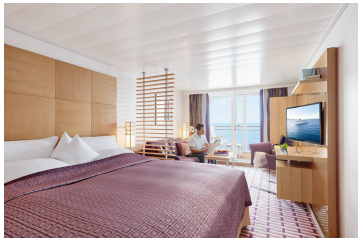
Silber Garantie-Veranda Suite Kat. 2



Silber Garantie-Ocean Suite Kat. 2



Silber Garantie Ocean Suite Kat. 3



Silber Garantie-Ocean Suite Kat. 1



Silber Smart Kat. 6-7



Silber Garantie-Familien Appartement Kat. 12



Im Preis inbegriffen

- Champagner am Anreisetag
- Minibar, täglich neu gefüllt
- Nespresso-Maschine
- 24-Stunden-Suitenservice
- Butlerservice in den Penthouse, Grand Penthouse und Owner Suiten.
- Gästportal mit umfangreichem Unterhaltungs- und Informationsprogramm sowie persönlichem EUROPA 2 E-Mail-Postfach
- Täglich wechselndes Unterhaltungsprogramm mit Vorträgen, Konzerten, Workshops sowie einem anspruchsvollen Abendprogramm, zum Beispiel mit Live-Shows oder Lesungen
- Kostenloses Internet an Bord - Eine Stunde pro Gast und Tag. Weitere Informationen und Bedingungen finden Sie hier.
- Exklusive Gourmetrestaurants, alle ohne Aufpreis, mit flexiblen Tischzeiten und ohne feste Platzzuordnung
- Vollpension: Frühstück, Spätaufsteherfrühstück, Lunch und Dinner, Patisserie sowie Snacks
- Tee- und Kaffeespezialitäten
- Ausgewählte Softdrinks
- Umfassendes Spiel-, Sport- und Kreativprogramm für Kids ab 4 Jahren und für Teens
- Baby-Welcome-Paket für Eltern mit Babys bzw. Kleinkindern bis einschließlich 3 Jahre
- 1.000 Quadratmeter OCEAN SPA und Fitness-Bereich
- Umfangreiches Angebot an Sportkursen im Innenbereich oder unter freiem Himmel
- Vier Saunen und modernste Trainingsgeräte
- Kostenlos zum Ausleihen: Citybikes (vorbehaltlich behördlicher Genehmigung) und Schnorchelausrüstungen
- Zodiacfahrten (je nach Route und Wetterverhältnissen) sowie Anlandungen oder Rundfahrten in bordeigenen Zodiacs oder Tendern
- Hafen- und Flughafengebühren

Nicht im Preis inbegriffen

- Flugan- und Abreise, wenn Sonderflüge ab/bis Deutschland nicht inkludiert sind
- weitere Reiseversicherungen
- Visa- oder Passgebühren (falls erforderlich)
- persönliche Ausgaben (Einkäufe, optionale Ausflüge)
- sonstige im Programm nicht genannte Leistungen

Ihr Schiff

Ihr Schiff ist die "MS EUROPA 2". Ausführlich stellen wir Ihnen dieses Schiff auf unseren Schiffseiten vor. [Ausführliche Informationen](#) zu diesem Schiff.

