

Von "Frisco" ins Land der aufgehenden Sonne

Reisetermin

06.02. - 08.03.2026

Reederei

Phoenix Reisen

Schiff

MS Amadea

Reisecode

AMA517



3-Bett-Außenkabinen Kat. C3 (Sichtbehinderung) - Promenaden-Deck

Dreibettbelegung



€ **5.999**
pro Person
















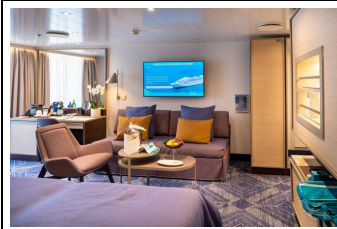
2-Bett-Außenkabinen Kat. H (Sichtbehinderung) - Promenaden-Deck

Doppelbelegung



€ **7.499**
pro Person

	<p>2-Bett-Außenkabinen Kat. K - Saturn-Deck</p>
<p>Doppelbelegung</p>	 <p>€ 7.699 pro Person</p>
	<p>2-Bett-Außenkabinen Kat. M - Orion-Deck</p>
<p>Doppelbelegung</p>	 <p>€ 7.799 pro Person</p>
<p>Dreibettbelegung</p>	 <p>€ 7.799 pro Person</p>
	<p>2-Bett-Außenkabinen Kat. O - Promenaden-Deck</p>
<p>Doppelbelegung</p>	 <p>€ 7.899 pro Person</p>
<p>Einzelbelegung</p>	 <p>€ 12.249 pro Person</p>
	<p>2-Bett-Superior Balkon-Kabinen Kat. P -Lido-Deck</p>
<p>Doppelbelegung</p>	 <p>€ 10.499 pro Person</p>
	<p>2-Bett-Superior Balkon-Kabine Kat. R - Jupiter-Deck</p>
<p>Doppelbelegung</p>	 <p>€ 11.999 pro Person</p>
<p>Dreibettbelegung</p>	 <p>€ 11.999 pro Person</p>



2-Bett-Spa-Junior-Suite Kat. TS - Panorama-Deck

Doppelbelegung



€ 14.799
pro Person

Dreibettbelegung



€ 14.799
pro Person

Vierbettbelegung



€ 14.799
pro Person



2-Bett-Junior Balkon-Suiten Kat. T+3 - Lido-Deck

Dreibettbelegung



Nicht
verfügbar

Doppelbelegung



Nicht
verfügbar



2-Bett-Superior mit Privat-Veranda Kat. O+ - Promenaden-Deck

Doppelbelegung



Nicht
verfügbar

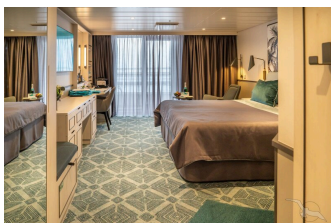


2-Bett-Superior PLUS Balkon-Kabine Kat. P+ - Lido-Deck

Doppelbelegung



Nicht
verfügbar



2-Bett-Junior Balkon-Suite Kat. T - Panorama-Deck

Doppelbelegung



Nicht
verfügbar

Dreibettbelegung



€ 13.999
pro Person



2-Bett Balkon-Suite Kat. U - Jupiter-Deck

Vierbettbelegung



Nicht verfügbar

Dreibettbelegung

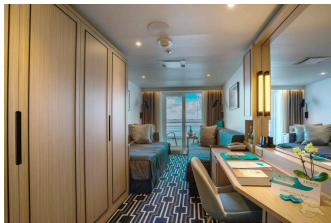


Nicht verfügbar

Doppelbelegung



Nicht verfügbar



2-Bett-Superior Balkon-Kabine zur Alleinbenutzung, Kat. Q1 (leichte Sichtbehinderung) - Lido-Deck

Einzelbelegung



Nicht verfügbar



2-Bett Royal Balkon-Suiten Kat. V - Jupiter-Deck

Doppelbelegung



Nicht verfügbar

Dreibettbelegung

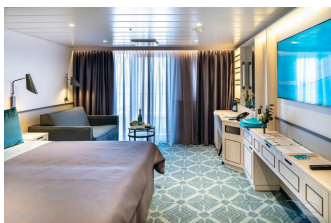


Nicht verfügbar

Vierbettbelegung



Nicht verfügbar



2-Bett Balkon-Suite Kat. S (Sichtbehinderung) - Jupiter-Deck

Doppelbelegung



Nicht verfügbar

Dreibettbelegung



Nicht
verfügbar



2-Bett-Superior Glückskabine mit Balkon Kat. PG



2-Bett-Glückskabinen Kat. I2



2-Bett-Außenkabinen Kat. J2 - Neptun-Deck



2-Bett-Glückskabinen Kat. HI2 (Sichtbehinderung)



2-Bett-Außenkabinen Kat. L1 zur Alleinbenutzung - Saturn-Deck



Vorprogramm bzw. Flug von Deutschland nach

Fr	06.02.	San Francisco / Kalifornien / USA
Sa	07.02.	San Francisco / Kalifornien / USA
So	08.02.	Urlaub auf See
Mo	09.02.	Urlaub auf See
Di	10.02.	Urlaub auf See
Mi	11.02.	Urlaub auf See

Do 12.02.	Urlaub auf See
Fr 13.02.	Hilo (Big Island) / Hawaii / USA
Sa 14.02.	Hilo (Big Island) / Hawaii / USA
So 15.02.	Honolulu (Oahu) / Hawaii / USA
Mo 16.02.	Nawiliwili (Kauai) / Hawaii / USA
Di 17.02.	Kahului (Maui) / Hawaii / USA
Mi 18.02.	Erholung auf See
Do 19.02.	Erholung auf See
Fr 20.02.	Erholung auf See
Sa 21.02.	Erholung auf See
So 22.02.	Erholung auf See
Mo 23.02.	Datumsgrenze
Di 24.02.	Majuro / Majuro-Atoll / Marshall Inseln ®
Mi 25.02.	Urlaub auf See
Do 26.02.	Urlaub auf See
Fr 27.02.	Urlaub auf See
Sa 28.02.	Chuuk / Karolinen / Mikronesien ®
So 01.03.	Erholung auf See

Mo 02.03.	Apra / Guam / USA
Di 03.03.	Saipan / Nördliche Marianen
Mi 04.03.	Urlaub auf See
Do 05.03.	Urlaub auf See
Fr 06.03.	Urlaub auf See
Sa 07.03.	Tokio / Japan
So 08.03.	Tokio / Japan - Rückflug nach Deutschland bzw. Nachprogramm

Im Preis inbegriffen

- Hin- und Rückflug ab/bis Frankfurt in Economy Class inkl. mindestens 20kg Freigepäck (weitere Infos s. Punkt Reiseplanung)
- Schiffsreise in der gewählten Kabinenkategorie
- Ein- und Ausschiffungsgebühren, alle Hafentaxen
- Vollpension mit Menüwahl an Bord. Auf Wunsch servieren wir auch Gerichte für spezielle Diäten (Diabetiker, glutenfrei, laktosefrei etc.)
- Tischwein und Saft des Tages zu den Hauptmahlzeiten
- Frühaufsteher- und Langschläfer-Frühstück (inklusive Kaffee, Milch, Hafermilch, Sojamilch, Tee- und Saftauswahl), 11-Uhr-Bouillon, nachmittags Tee und Kaffee mit Gebäck, Mitternachts-Imbiss oder Buffet
- Spezialitäten Restaurant "Pichler`s"
- Kabinenservice mit Frühstück und kleinen Gerichten
- In allen Bars oder Ihrer Kabine servieren wir zwischen 10:00 und 24:00 Uhr Hamburger, Hot Dogs und Pizza
- Willkommenscocktail, Abschiedsparty
- Captain´s Dinner bzw. Galadinner mit festlichem Menü
- Wasserspender auf diversen Decks
- Benutzung der Sport- und Wellness-Einrichtungen wie Fitness-Studio, Sauna, Dampfbäder und Whirlpool, Swimmingpools sowie Liegen an Deck

-
- Wellness- und Sportprogramme wie z.B. Gymnastik, Aerobic, Jogging, Yoga, Stretching, Muskelentspannung
 - Tagesprogramme wie z.B. Tanzkurse, Kreativkurse (Malen, Basteln), Lektorate, Sprachkurse, Sternenkunde, Bingo, Kommunikations-Kurse u.v.m.
 - Abendveranstaltungen wie z.B. Musik- und Showprogramme; Kino, Themenpartys
 - Nutzung des Golfgartens
 - Fernseher in der Kabine mit Satellitenprogramm (Empfang abhängig vom Fahrgebiet)
 - Bademäntel in der Kabine zur Benutzung an Bord
 - Obstkorb in der Kabine
 - Audio-Systeme bei Ausflugssteilnahme
 - Regenschirme für Landgänge
 - Praktische Phoenix-Tasche

Nicht im Preis inbegriffen

- Flüge von/zu alternativen Flughäfen (falls verfügbar, weitere Infos s. Punkt Reiseplanung)
- Ausgaben des persönlichen Bedarfs wie Wäscherei, Telefon, WLAN usw.
- Ausflugsprogramme
- evtl. Visagebühren
- Trinkgelder nicht obligatorisch. Eine Extra-Belohnung ist jedoch willkommen und international üblich
- Versicherungen (z.B. Reiserücktrittsversicherung)

Ihr Schiff

Ihr Schiff ist die "MS Amadea".
Ausführlich stellen wir Ihnen
dieses Schiff auf unseren
Schiffseiten vor.

[Ausführliche Informationen](#) zu
diesem Schiff.

